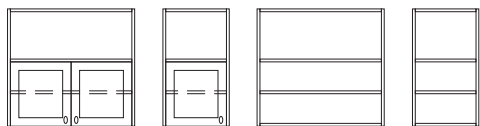


### Mély felsőelemek (mag.: 830mm, szél.: 940/490mm, mély.: 560mm)



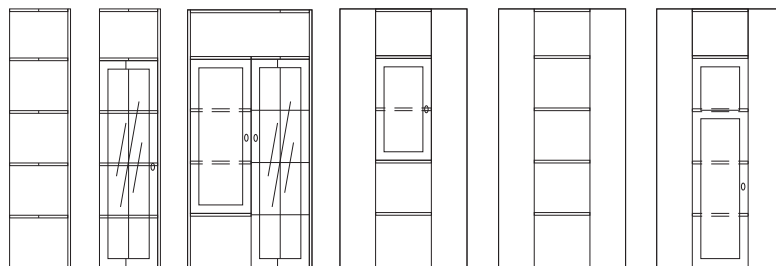
S01 S01E S02 S02E

### Mély alsóelemek (mag.: 1570mm, szél.: 940/490mm, mély.: 560mm)



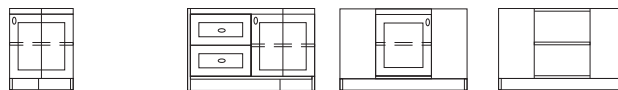
S10 S10E S11 S11E

### Sarok és végzáró felsőelemek (mag.: 1820mm, szél.: 490/800mm, mély.: 450/800mm)



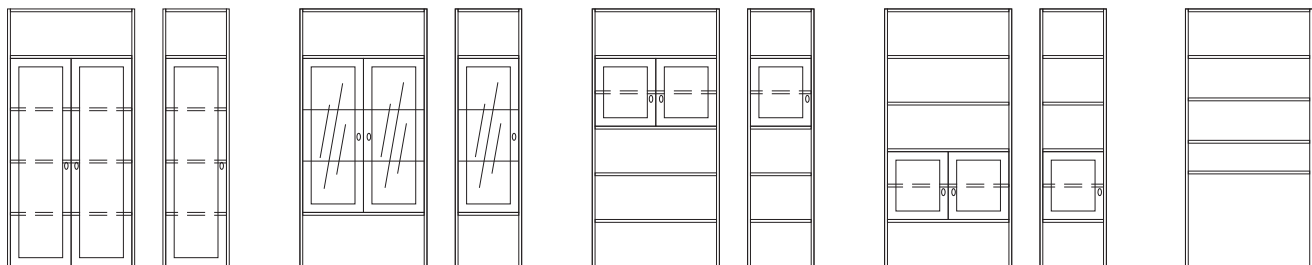
S60 S67X S68 S61 S62 S63

### Sarok és végzáró alsóelemek (mag.: 580mm, szél.: 490/800mm, mély.: 450/800mm)

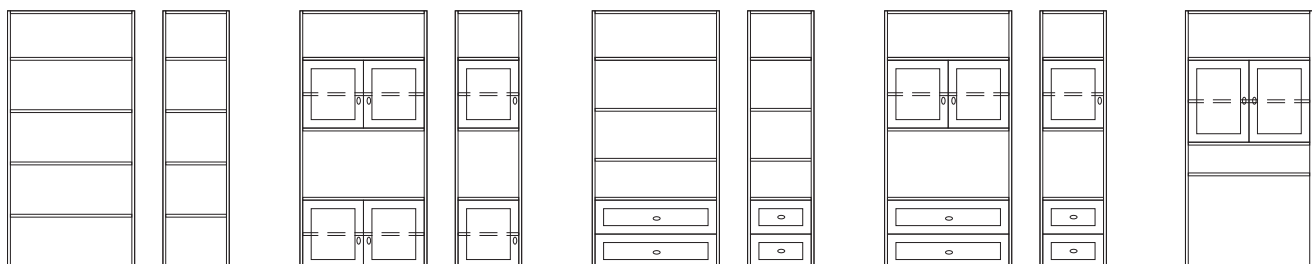


S64 S69 S65 S66

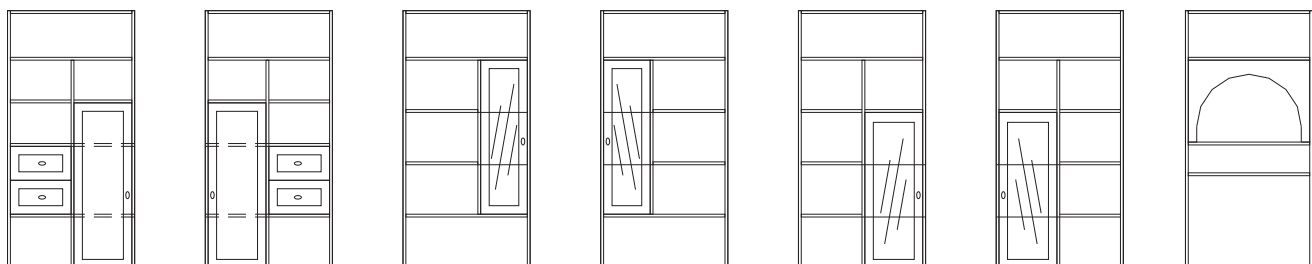
### Felsőelemek (mag.: 1820mm, szél.: 940/490mm, mély.: 450mm)



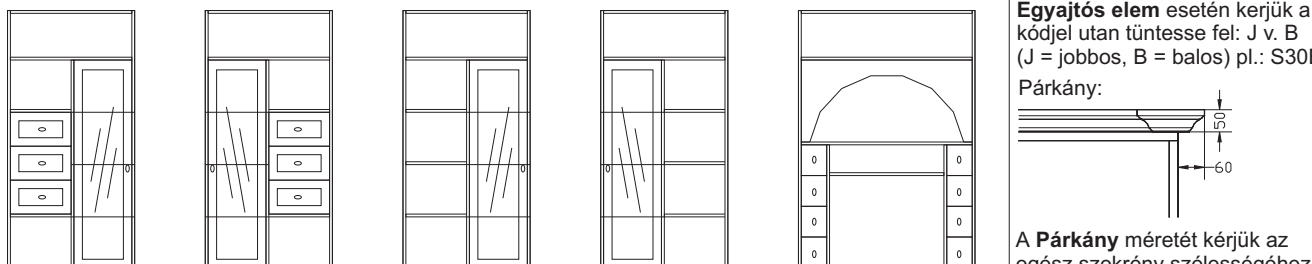
S30 S30E S32X S32EX S34 S34E S35 S35E S38



S36 S36E S42 S42E S43 S43E S44 S44E S39



S45-J/B S46-J/B S37X-J/B S47X-J/B S48X-J/B S49X-J/B S40

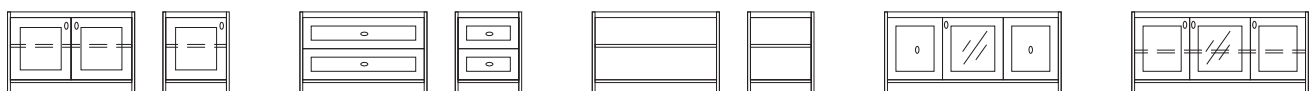


S50X-J/B S51X-J/B S52X-J/B S53X-J/B S41 (szél.: 1240mm)

**Egyajtós elem** esetén kérjük a kódjel után tüntesse fel: J v. B (J = jobbos, B = balos) pl.: S30E-J Párkány:

A **Párkány** méretét kérjük az egész szekrény szélességéhez, magasságához és mélységéhez hozzászámolni.

### Alsóelemek (mag.: 580mm, szél.: 940/490mm, mély.: 450mm)



S20 S20E S21 S21E S22 S22E S23 (szél.: 1240mm) S24 (szél.: 1240mm)

Üveges ajtóval bármely ajtós elem (kivéve az alacsony alsó elemek) rendelhető, ez esetben a kódszám után kérjük írjon egy X-et, ha az elem négyajtós akkor egyértelműen tüntesse fel, hogy melyek készüljenek üvegezve (alsó, felső vagy mindkét pár ajtó). Az **üvegejtős** elemek üvegpolicokkal és világítással készíthetők. A változtatás jogát fenntartjuk.